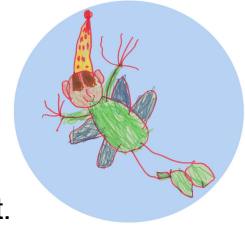


Allgemeine Geschäftsbedingungen (AGB) Spielgruppe Unterdorf mit Sprachförderung



Seit 2021 sind wir eine Sprachförderspielgruppe und werden als solche von der Gemeinde Neuhausen (Projekt «Frühe Kindheit») subventioniert und kontrolliert.

Unsere Spielgruppe findet an fünf Halbtagen statt. Es wird empfohlen, dass die Spielgruppe im Jahr vor dem Kindergarten zwei Mal wöchentlich besucht wird. Damit wird eine bestmögliche Förderung gewährleistet.

Die Spielgruppe findet am Montag, Dienstag und Donnerstag jeweils von 09.00 bis 11.30 Uhr statt. Zusätzlich bieten wir an einem Nachmittag während 1,5 h einen «Sprach- und Förderspass» für zukünftige Kindergartenkinder an.

Freitags bieten wir eine «Zwergligruppe» für jüngere oder eher schüchterne/ruhige Kinder an. Die Zeiten dieser Gruppe werden jährlich individuell der Gruppe angepasst.

Für diese zwei «Spezialgruppen» findet **kein Nachholangebot** für ausgefallene Feiertage statt!

Die Anmeldung ist verbindlich. Eine Kündigung kann auf Ende jedes Monats mit einer Kündigungsfrist von einem Monat erfolgen.

Erfolgt keine schriftliche oder mündliche Kündigung Ihrerseits, läuft die Anmeldung bis Ende Schuljahr automatisch weiter.

Diese Regelung gilt ebenfalls, wenn ihr Kind ein oder zwei mal weniger als bis anhin die Spielgruppe besucht.

Die Kosten betragen ca. Fr. 20.- pro Halbtag. Angehende Kindergartenkinder bezahlen für das «Förder-Package» (ein Spielgruppenmorgen plus Sprach- und Förderspass) Fr. 36.- pro Woche. Die Rechnung ist innert 30 Tagen zu bezahlen.

Rechnungsperioden: August bis Weihnachtsferien
Januar bis Frühlingsferien
Frühlingsferien bis Sommerferien

Dazu werden **einmal jährlich** Materialkosten in Rechnung gestellt.

1 x pro Wo. = Fr. 25.- 2 x pro Wo. = Fr. 35.-

Sollte ein Spielgruppenmorgen Ihres Kindes auf einen Feiertag fallen, bieten wir Ihnen eine Nachholmöglichkeit an. Falls Sie diese Möglichkeit nicht wahrnehmen können, verfällt sie. Ansonsten werden Ausfälle jeglicher Art (Ferien, Krankheit etc.) normal in Rechnung gestellt. Dies gilt auch, wenn die Spielgruppe unsererseits ausnahmsweise ausfällt.

Schnupperbesuche (nach Absprache) sind möglich. Ein Platz ist dann aber noch nicht reserviert und Neuanmeldungen werden vorgezogen.

Falls alle Plätze am jeweiligen Halbtag belegt sind (maximale Kinderzahl: 12), kommt ihr Kind auf eine Warteliste und kann mit der Spielgruppe starten, sobald ein Platz frei wird.

Daniela und Irene (die Spielgruppenleiterinnen) leiten die Gruppen zusammen mit zusätzlicher Unterstützung einer Drittperson an einzelnen Tagen. Je nach Gruppenkonstellation ist es auch möglich, dass eine Spielgruppenleiterin die Gruppe zusammen mit einer Hilfsperson leitet.

Wir haben Whats-App-Gruppen, in welche wir ab und zu Fotos der Kinder rein stellen. Bitte kommen Sie auf uns zu, falls Sie mit den Fotos **nicht** einverstanden sind. Fotos, auf denen andere Kinder ausser Ihrem eigenen Kind erkennbar sind, dürfen nicht veröffentlicht werden (Profilbild, Status, facebook, etc.).

Krankenkasse, Unfall- und Privathaftpflichtversicherung des Kindes ist Sache der Eltern. Wir sind mit der Betriebs- und Berufshaftpflichtversicherung der IG-Spielgruppen Schweiz versichert.